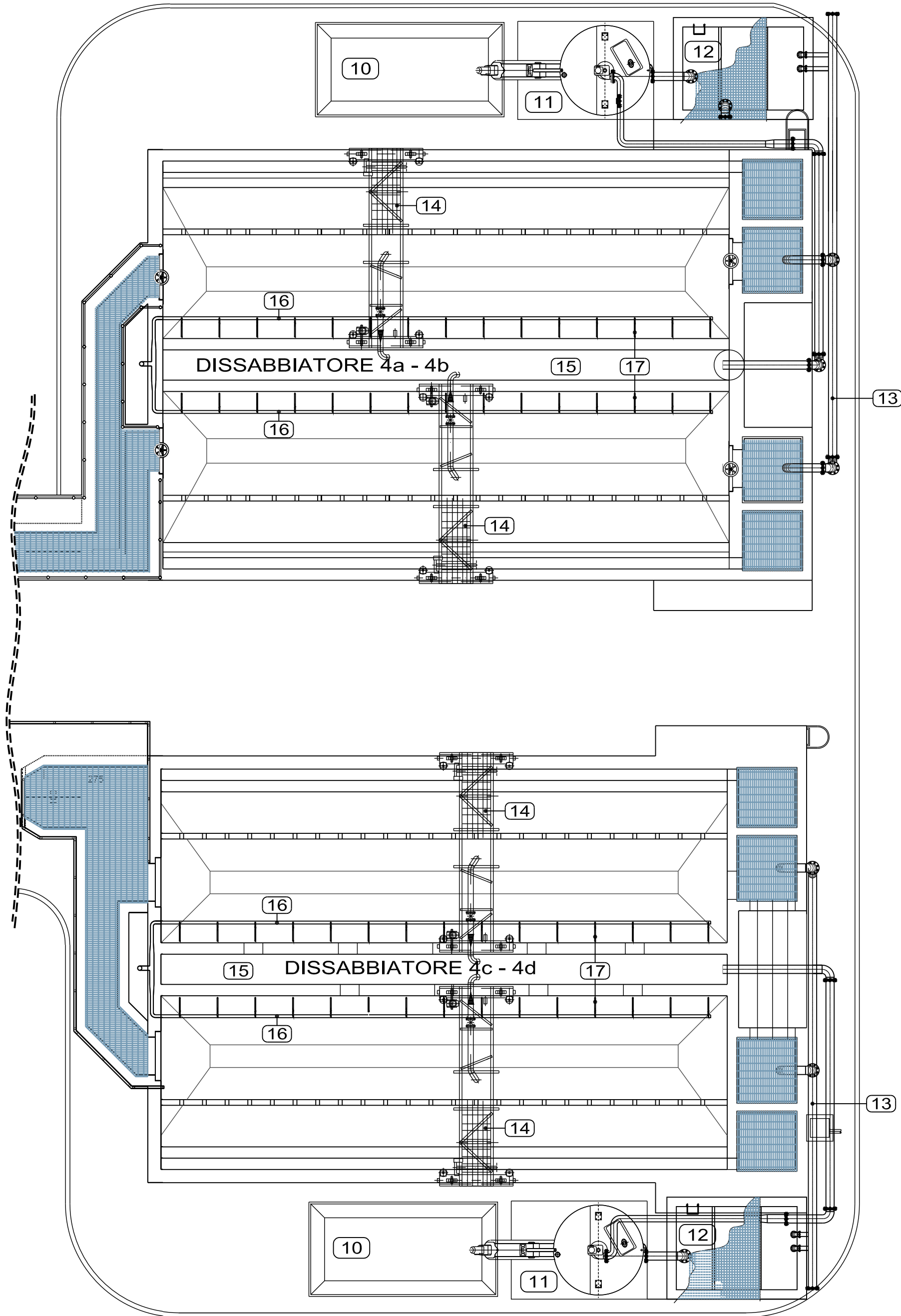


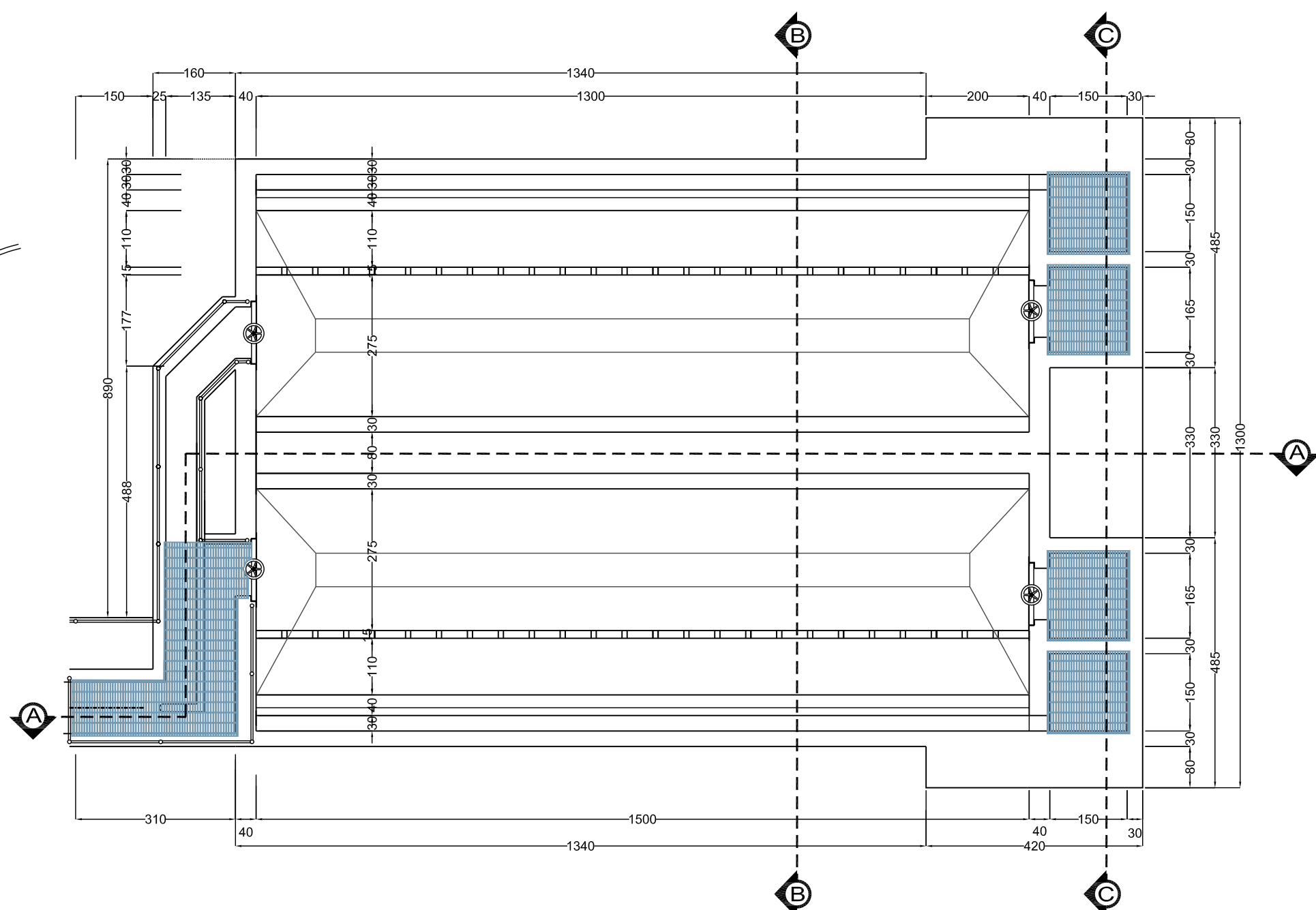


PLANIMETRI D'INSIEME

- 10 VASCA DI RACCOLTA SABBIE DISIDRATE
- 11 CLASSIFICATORE E LAVAGGIO SABBIE
- 12 VASCA DI RILANCIO ACQUE DI DRENAGGIO SABBIE
- 13 TUBAZIONI DI MANDATA SABBIE E TUBAZIONI DI RICIRCOLO ACQUE DI DRENAGGIO
- 14 CARROPONTE VAI E VIENI CON SISTEMA DI ASPIRAZIONE SABBIE TIPO AIR LIFT
- 15 CANALE DI RACCOLTA SABBIE
- 16 TORRINO DI CARICO E RIPARTIZIONE
- 17 DIFFUSORI A CANDELIERE A BOLLE GROSSE
- 9 CASSON/BIG BAGS PER LA RACCOLTA DEL VAGLIO - EER 190801



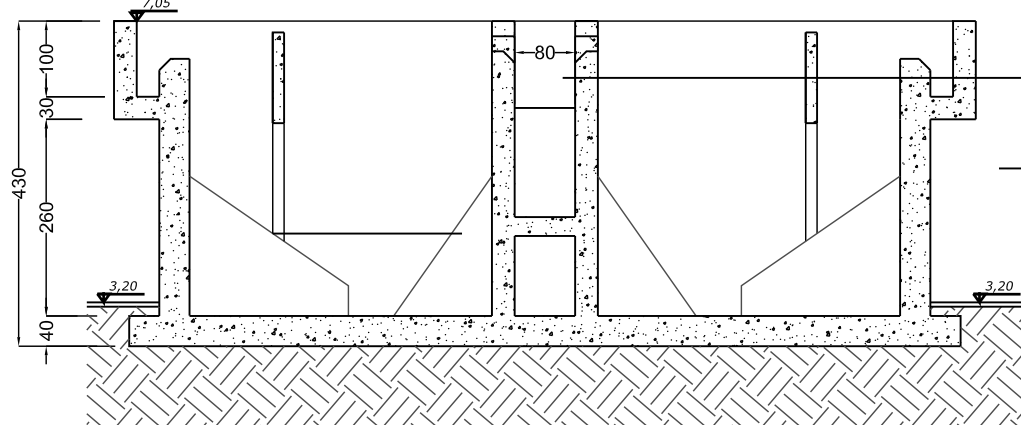
DISSABBIATORE 4a - 4b



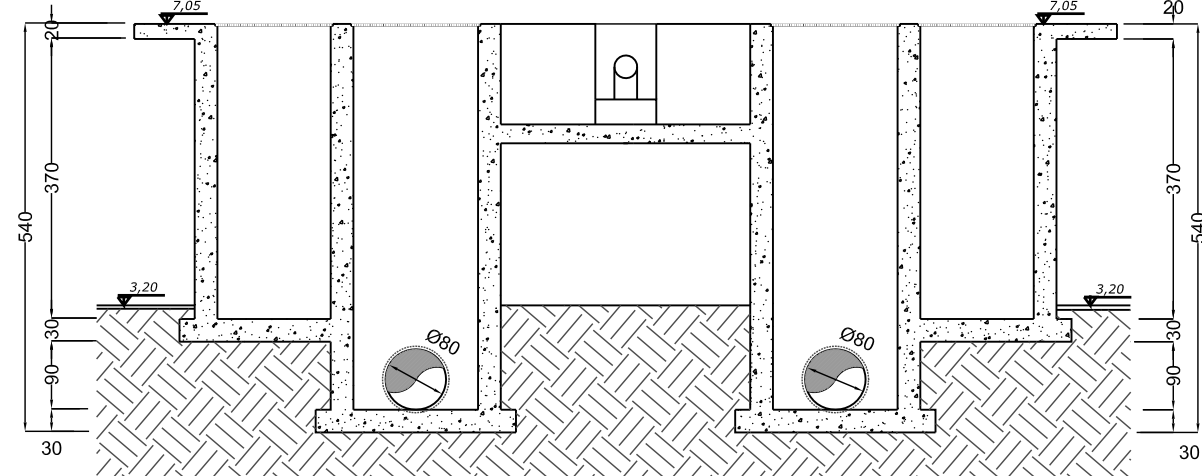
SEZIONE A - A



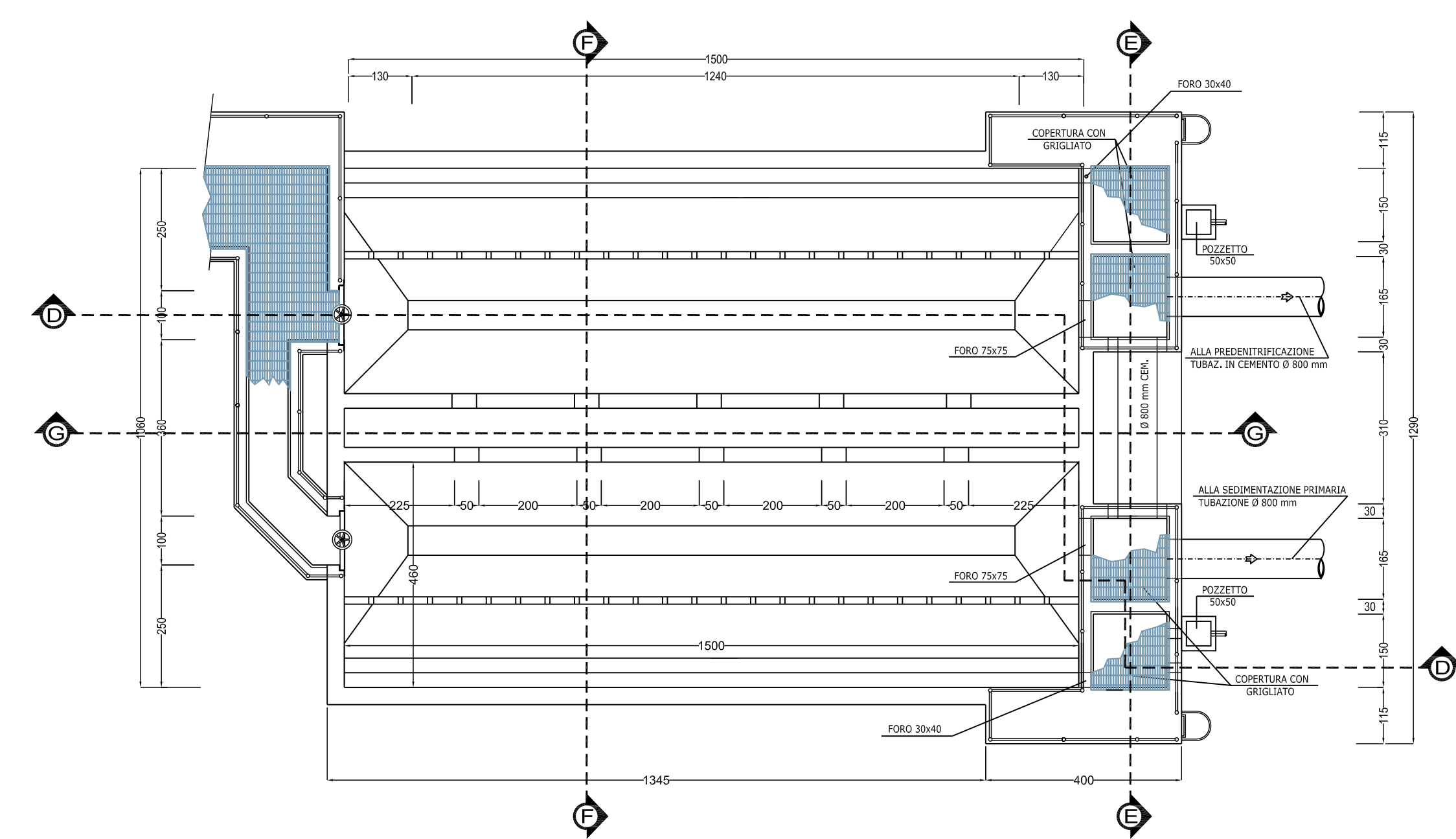
SEZIONE B - B



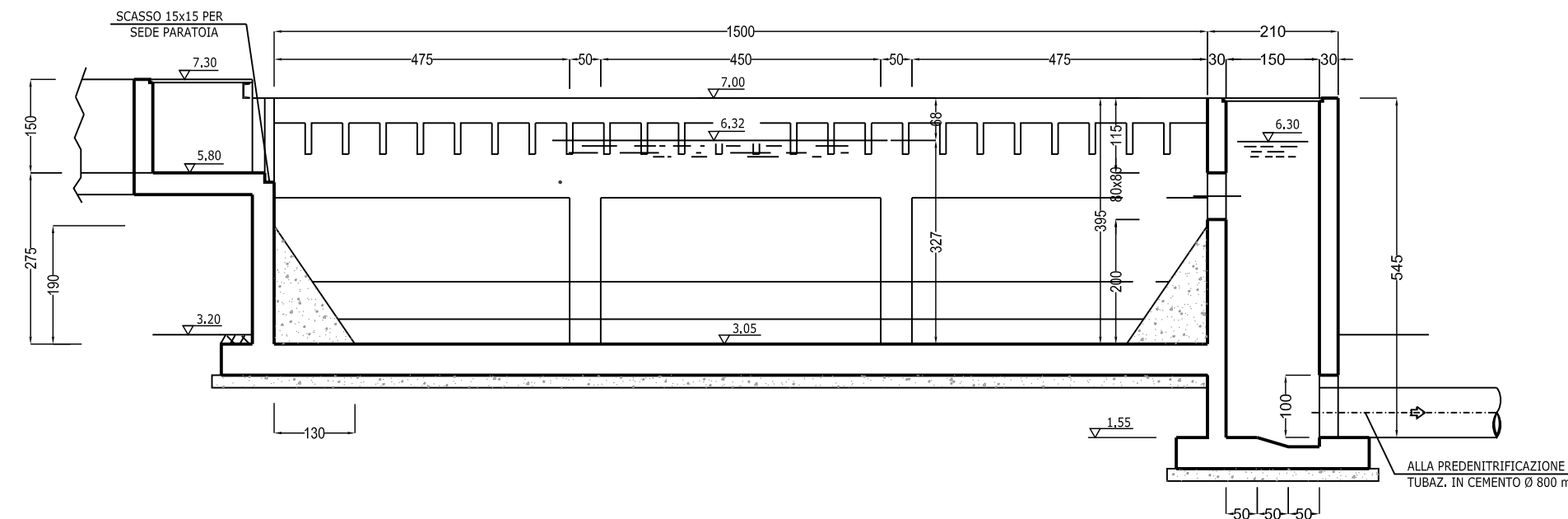
SEZIONE C - C



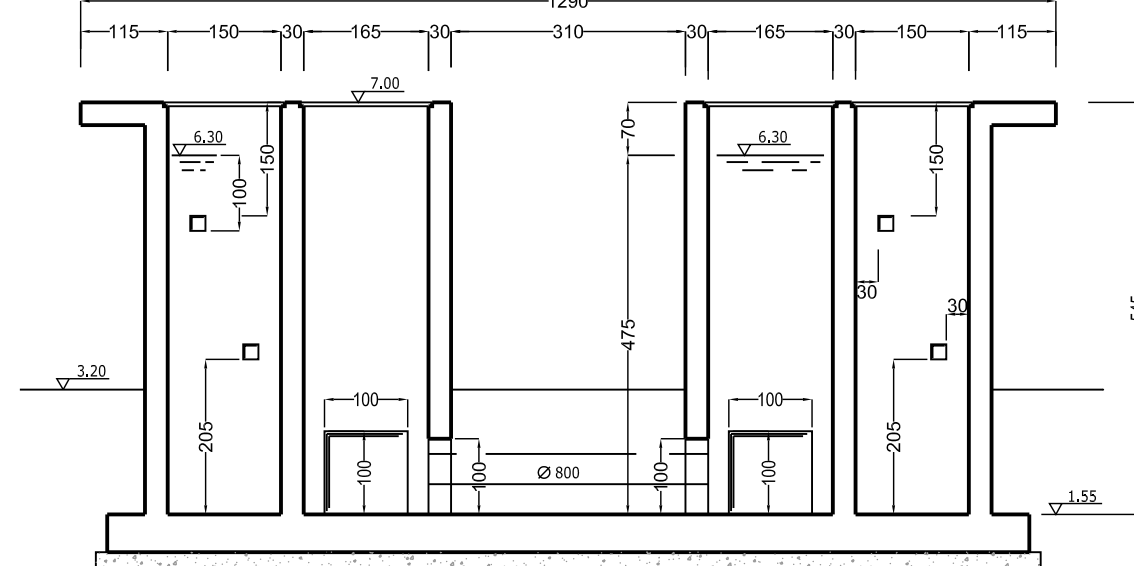
DISSABBIATORE 4c - 4d



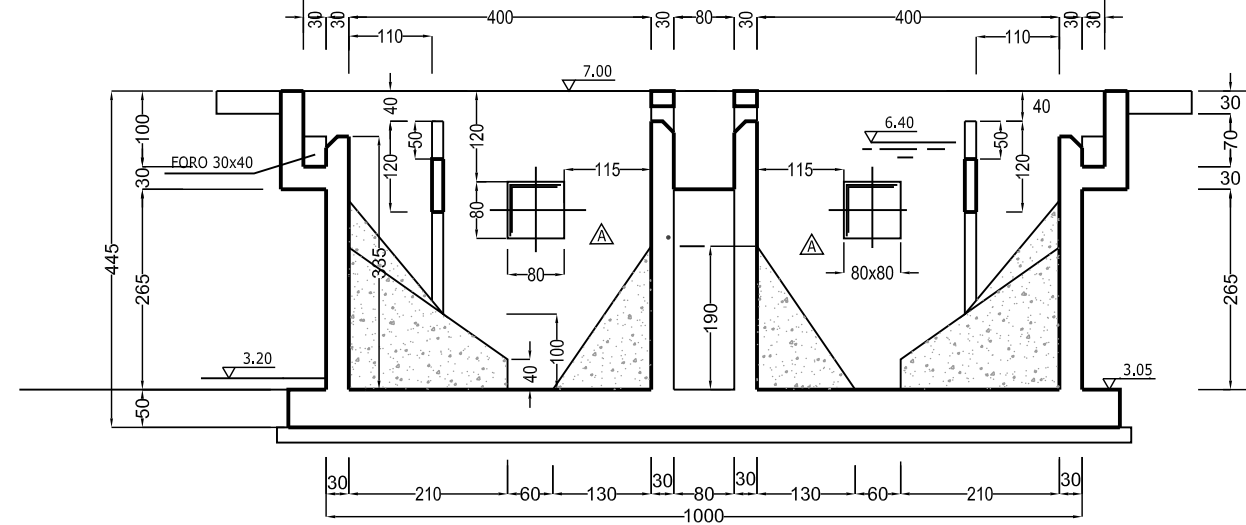
SEZIONE D - D



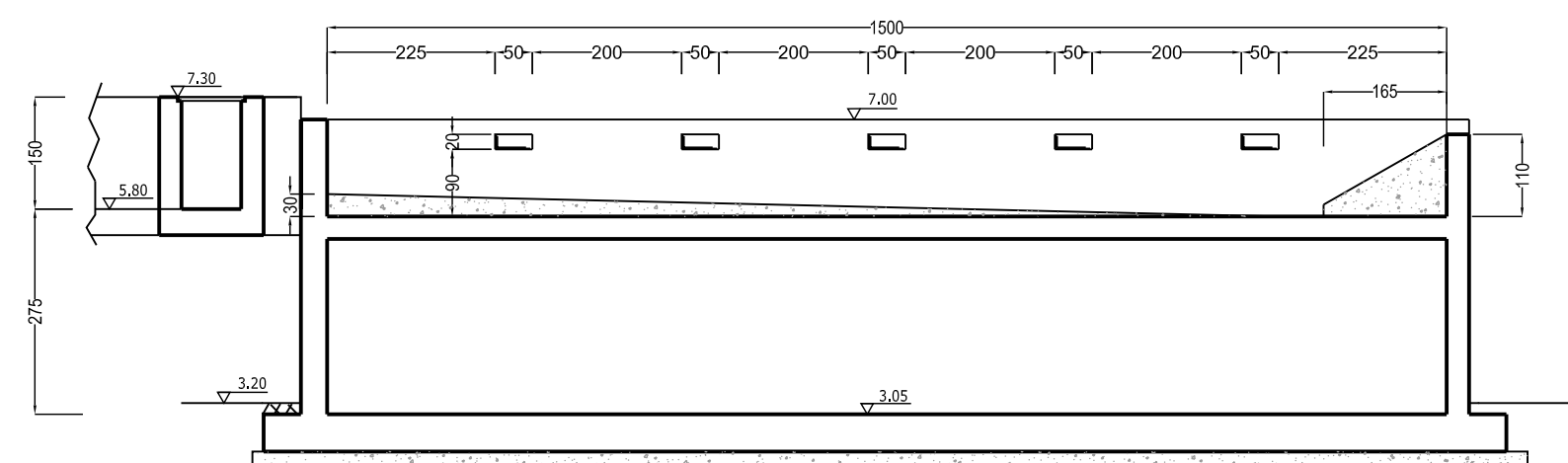
SEZIONE E - E



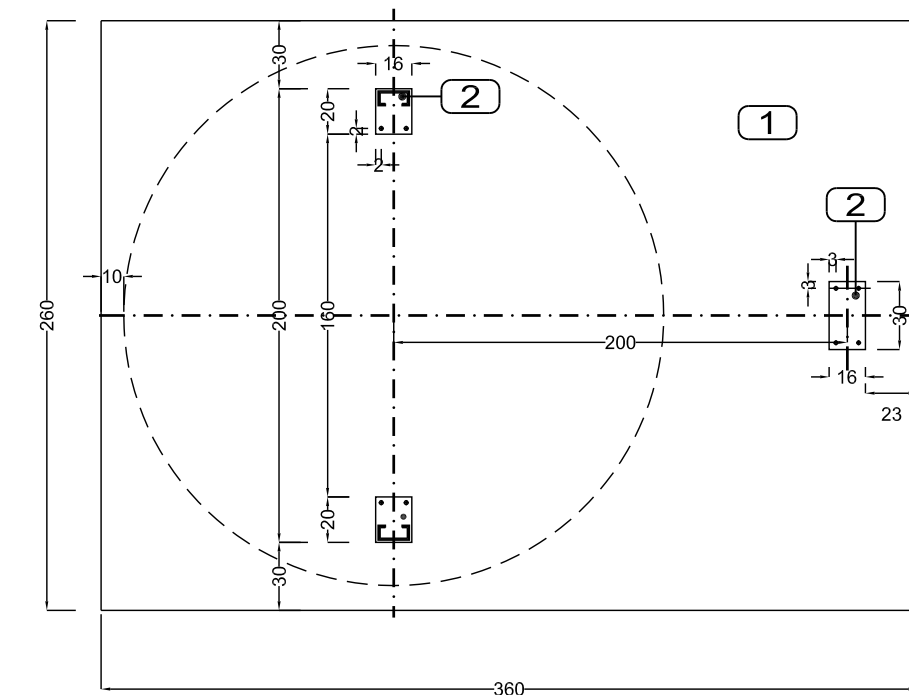
SEZIONE F - F



SEZIONE G - G

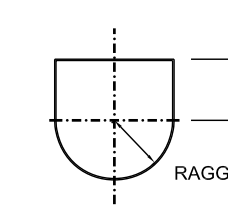


PIANTA BASAMENTO E PUNTI DI ANCORAGGIO

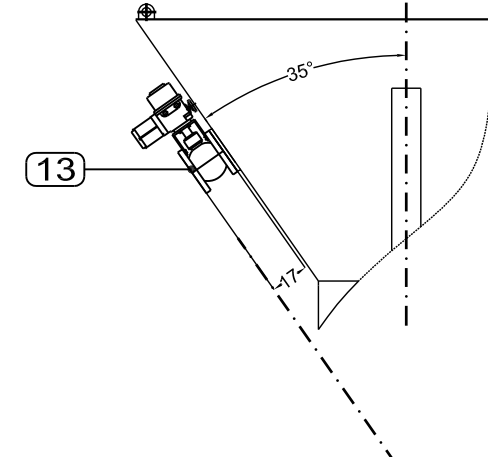


- 1 BASAMENTO IN CLS RCK 25 ARMATO CON SOTTO FONDAZIONE IN CALCESTRUZZO CEMENTIZIO
- 2 PIASTRE DI ANCORAGGIO IN ACCIAIO INOSSIDABILE
- 3 PRESA DI RESIDUO DN80
- 4 MOTORE ELETTRICO COCLEA POTENZA 1.1 KW
- 5 MOTORE ELETTRICO AGITATORE, POTENZA 0.55 KW
- 6 COPERTURA DI CONTROLLO
- 7 SCARICO PRODOTTI ORGANICI DN100, PN10
- 8 INGRESSO RUOTABILE 360° DN150 PN10
- 9 PRESA DN200, PN10
- 10 PRESA DI RESIDUO DN80
- 11 MISURATORE DI PRESSIONE
- 12 COLLEGAMENTO PER ACQUA DI LAVAGGIO CON VALVOLA A SFERA E ACCOPPIAMENTO
- 13 VALVOLA A SFERA MOTORIZZATA DN100, PN10
- 14 SCARICO SABBIE TRATTATE

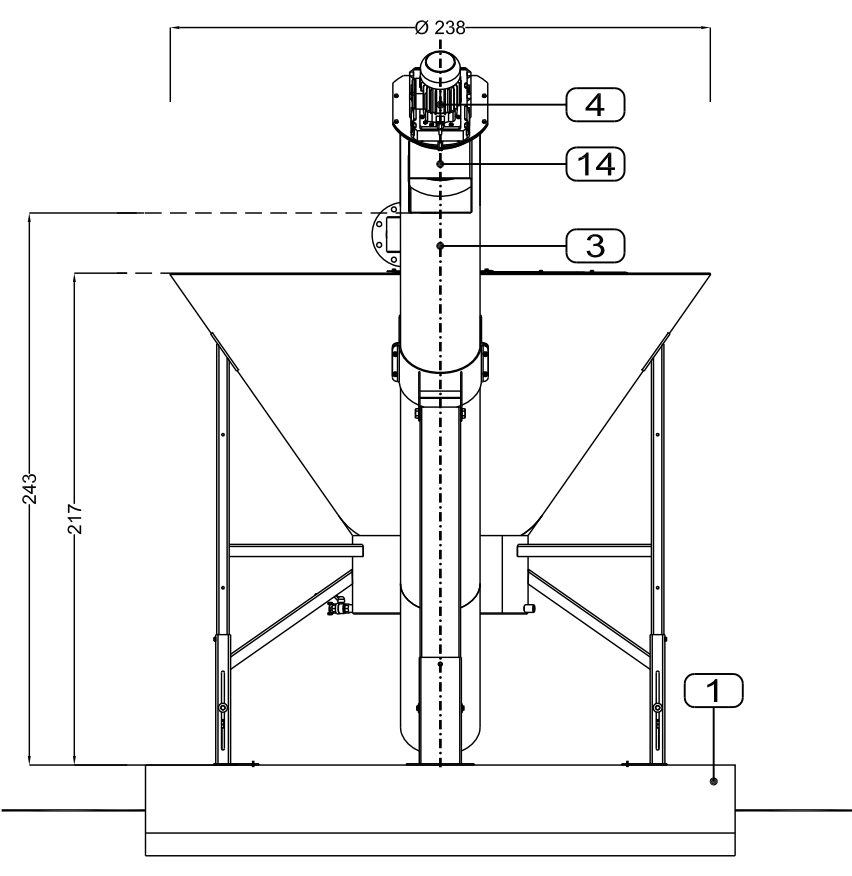
SEZIONE A - A



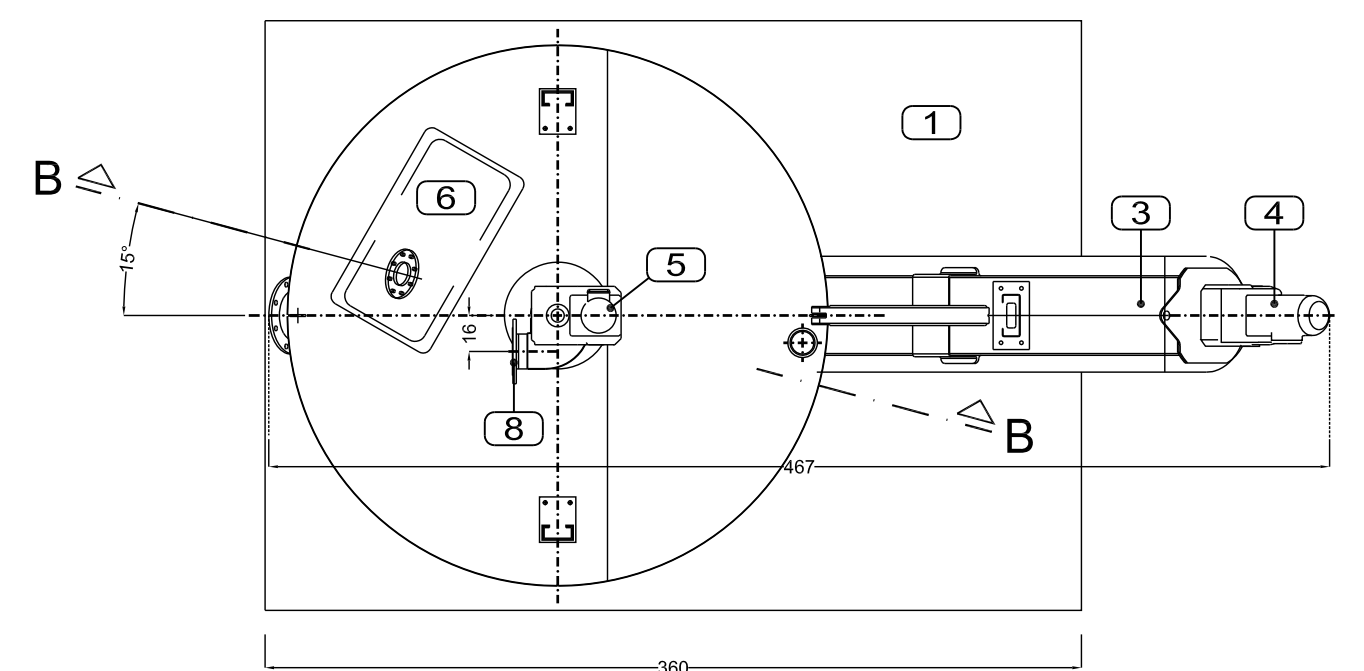
SEZIONE B - B



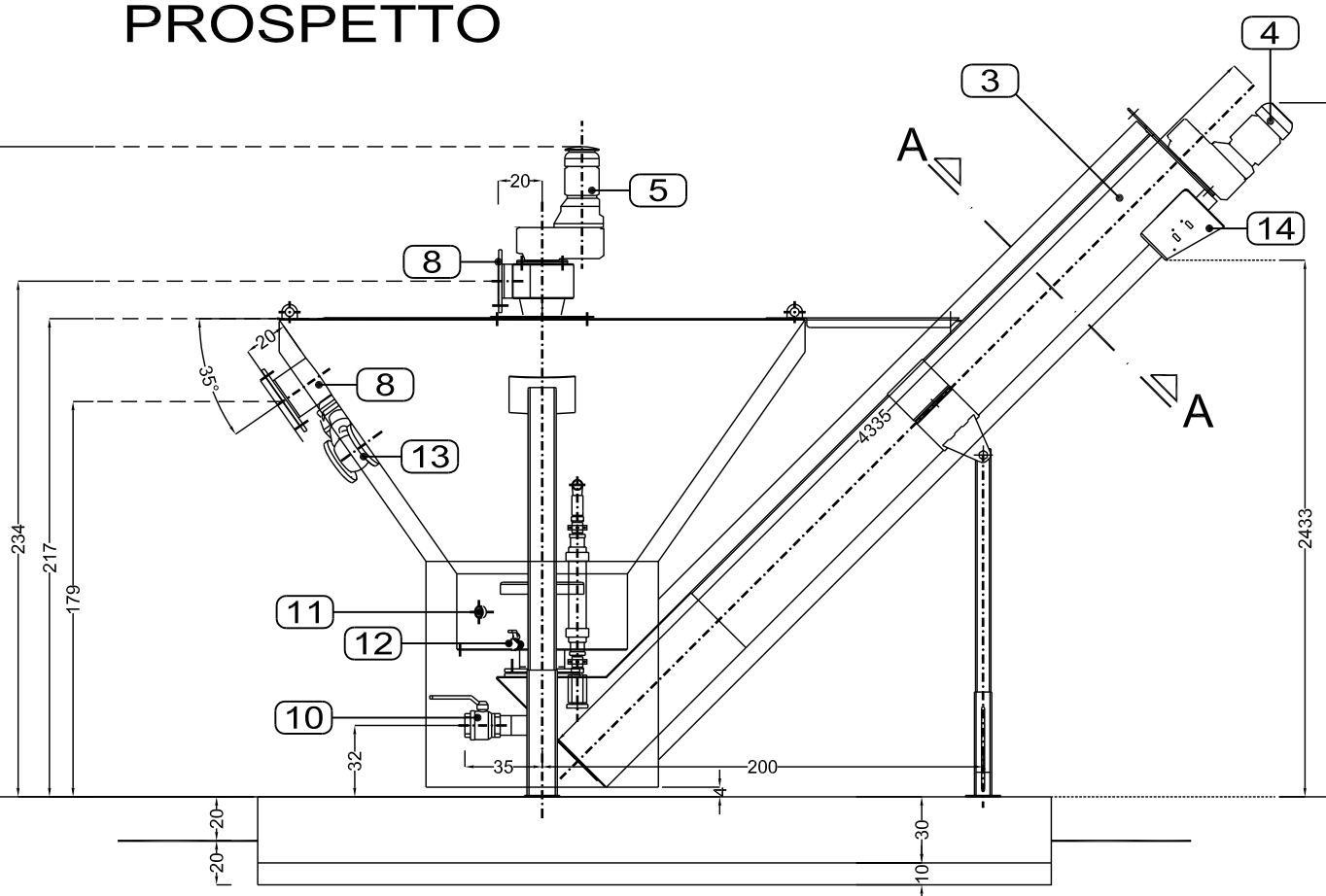
PROSPETTO



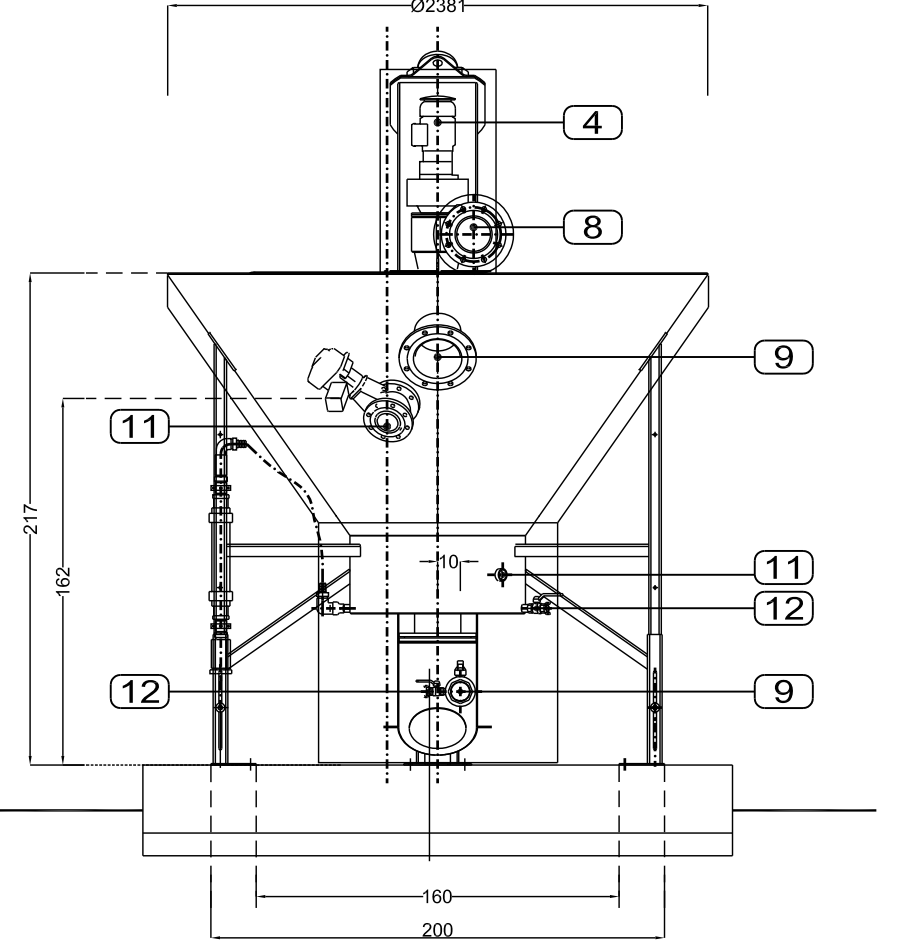
PIANTA



PROSPETTO



PROSPETTO



CONSORZIO INDUSTRIALE
PROVINCIALE ORISTANESE

COMUNE DI SANTA GIUSTA

DEPURATORE CONSORTILE

VERIFICA "EX - POST" AI SENSI
ART. 29, C.3 D.LGS 152/2006

ELABORATO: 4A/4B) DISSABBIATURA CON
SISTEMA A CICLONE E
DISOLEAZIONE

TAVOLA: 6

Data: Giugno 2023

Scala: Varie

IL DIRETTORE
(Dott. Marcello Sidda)

GRUPPO DI PROGETTAZIONE
(Ing. Salvatore Daga)

IL RESPONSABILE DEL PROCEDIMENTO
(Ing. Salvatore Daga)

(Ing. Riccardo Ugas)

(Geom. Andrea Pala)

Codice Elaborato

PIDC01PF01G006R00